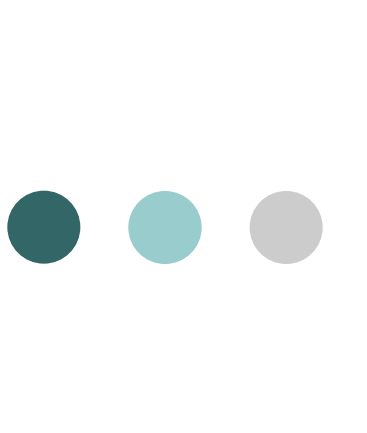




ΚΕΝΤΡΟ ΜΕΛΕΤΩΝ ΥΠΗΡΕΣΙΩΝ ΥΓΕΙΑΣ
ΕΡΓΑΣΤΗΡΙΟ ΥΓΙΕΙΝΗΣ, ΕΠΙΔΗΜΙΟΛΟΓΙΑΣ & ΙΑΤΡ. ΣΤΑΤΙΣΤΙΚΗΣ
ΙΑΤΡΙΚΗ ΣΧΟΛΗ
ΕΘΝΙΚΟ ΚΑΙ ΚΑΠΟΔΙΣΤΡΙΑΚΟ ΠΑΝΕΠΙΣΤΗΜΙΟ ΑΘΗΝΩΝ



ΣΥΝΕΡΓΑΖΟΜΕΝΟ ΚΕΝΤΡΟ
ΠΑΓΚΟΣΜΙΟΥ ΟΡΓΑΝΙΣΜΟΥ ΥΓΕΙΑΣ



Ο ΡΟΛΟΣ ΤΗΣ ΠΡΩΤΟΒΑΘΜΙΑΣ ΦΡΟΝΤΙΔΑΣ ΣΤΗΝ ΠΡΟΑΓΩΓΗ ΤΗΣ ΥΓΕΙΑΣ ΕΥΑΛΩΤΩΝ ΟΜΑΔΩΝ

Γιάννης Τούντας
Καθηγητής Κοινωνικής και Προληπτικής Ιατρικής
Διευθυντής

Αθήνα, Ιούνιος 2016

ΣΥΣΤΗΜΑΤΑ ΥΓΕΙΑΣ

Πρωτοβάθμια
Φροντίδα
Υγείας

Δευτεροβάθμια
Νοσοκομειακή
Περίθαλψη

Τριτοβάθμια
Νοσοκομειακή
Περίθαλψη

ΘΕΡΑΠΕΙΑ

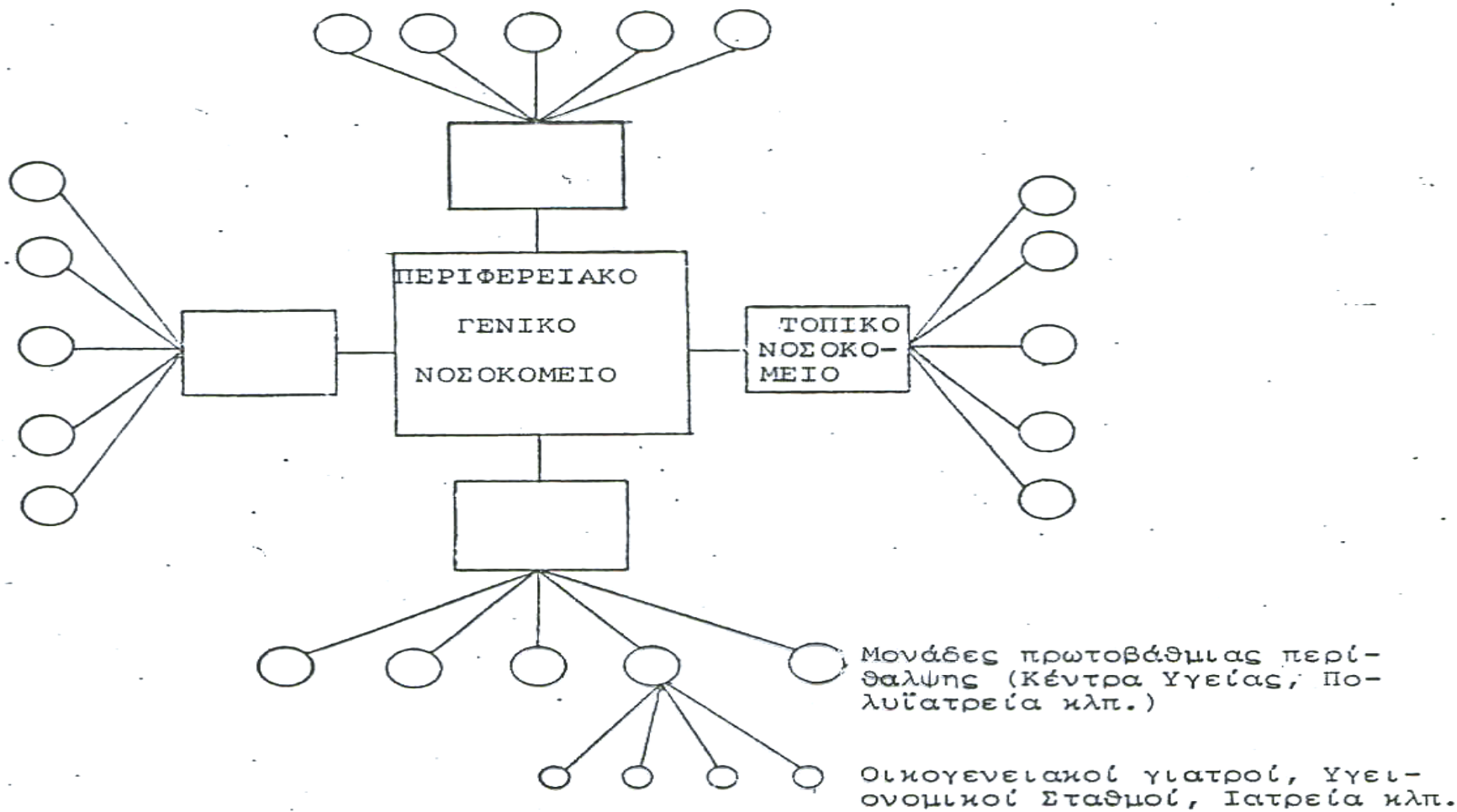
ΠΡΟΛΗΨΗ

ΦΡΟΝΤΙΔΑ

1α Πρόληψη
2α Πρόληψη

Πίνακας 3.1. Τα επίπεδα των υπηρεσιών υγείας

Επίπεδο φροντίδας	Διοικητική (γεωγραφική) ενότητα	Πληθυσμός	Παρεχόμενες υπηρεσίες
Τριτοβάθμια φροντίδα	Διαπεριφερειακό ή εθνικό επίπεδο	1.500.000 - 5.000.000	Υπερεξειδικευμένα τμήματα γενικού νοσοκομείου, ειδικά νοσοκομεία
	Περιφέρεια	500.000 - 1.500.000	Γενικό Νοσοκομείο (τριτοβάθμιο ή περιφερειακό) με όλες τις ειδικότητες
Δευτεροβάθμια φροντίδα	Νομός	50.000 - 500.000	Τοπικό νοσοκομείο (δευτεροβάθμιο) με όλες τις βασικές ειδικότητες
Πρωτοβάθμια (επαγγελματική) φροντίδα	Τοπικό επίπεδο (επαρχία)	500-50.000	Γενικός Γιατρός, Πολυϊατρείο, Κέντρο Υγείας
Αυτοφροντίδα (πρωτοβάθμια "μη επαγγελματική" φροντίδα)	Άτομο, οικογένεια, Ένωση προσώπων	1-10	



Η οργάνωση του συστήματος υγείας σε επίπεδο υγειονομικής περιφέρειας.

ΠΡΩΤΟΒΑΘΜΙΑ ΦΡΟΝΤΙΔΑ ΥΓΕΙΑΣ

- Άλμα – Άτα – ΠΟΥ – 1978
- Υγεία για όλους το έτος 2000

Π.Φ. στηρίζεται: σε επιστημονικές και κοινωνικές μεθόδους & πρακτικές, αποδεκτές από όλους και με τη συμμετοχή όλων

Π.Φ. είναι: το πρώτο επίπεδο (ή σημείο) επαφής των ατόμων, της οικογένειας και της κοινότητας με το σύστημα υγείας

Π.Φ. αποτελεί: την αρχή ενός συνεχούς προγράμματος υγειονομικής φροντίδας

ΟΡΓΑΝΩΤΙΚΕΣ ΑΡΧΕΣ Π.Φ.Υ.



- προσιτή
- συνεχής
- διαθέσιμη
- αποδεκτή
- ολική

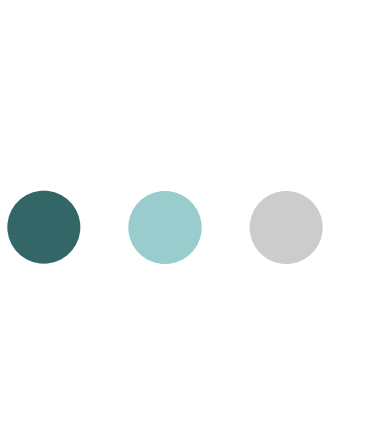
ΒΑΣΙΚΟΙ ΘΕΣΜΟΙ



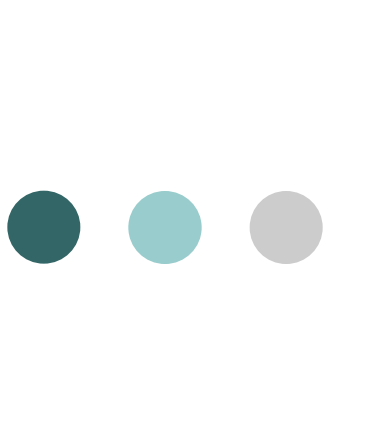
➤ Οικογενιακός Ιατρός

➤ Κέντρα Υγείας

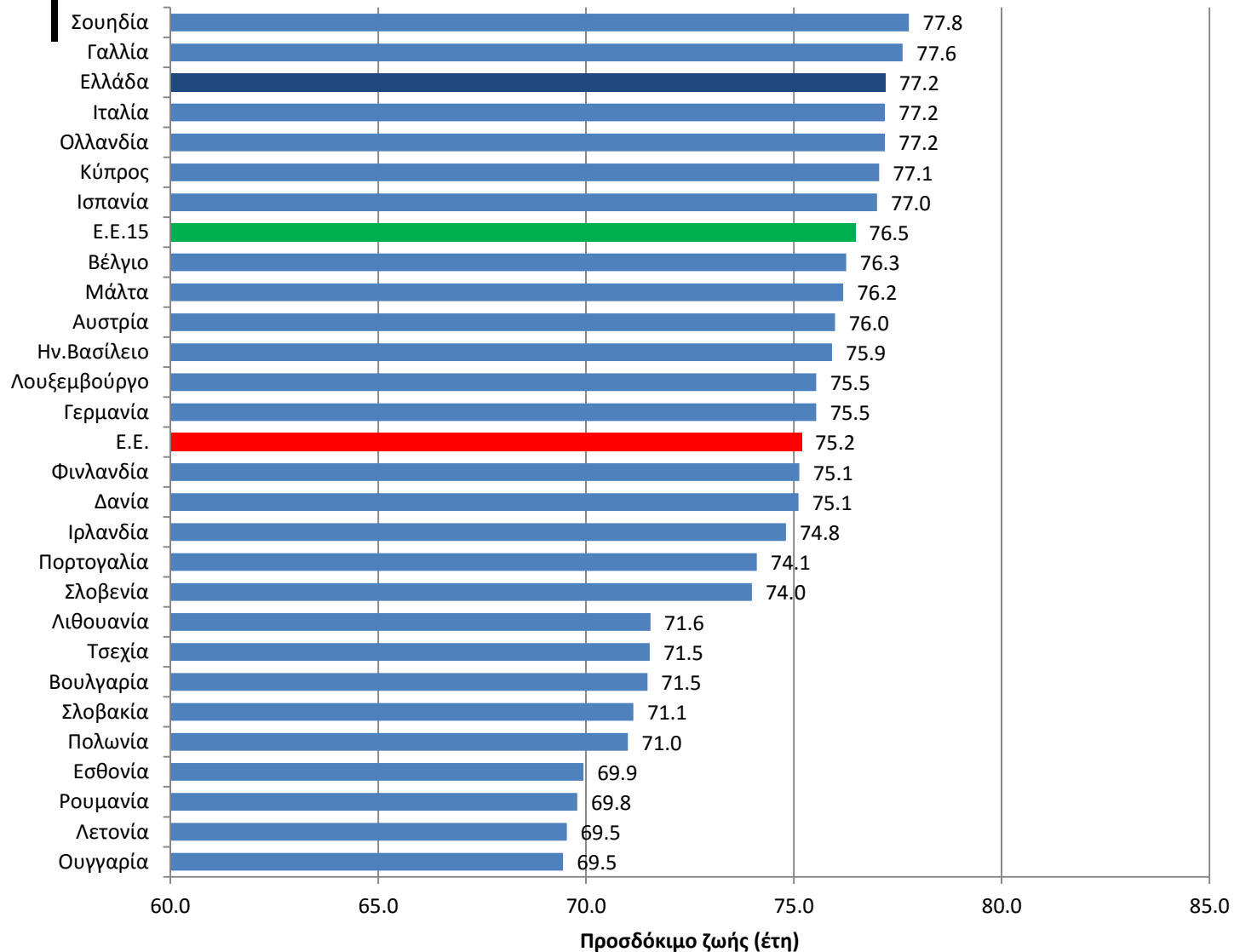
ΚΟΙΝΕΣ ΥΠΗΡΕΣΙΕΣ Κ.Υ.

- 
- ατομικής πρόληψης
 - γενικής πρόληψης
 - συνολική θεραπεία απλών περιπτώσεων
 - αρχική θεραπεία σοβαρών περιπτώσεων
 - πρώτες βοήθειες

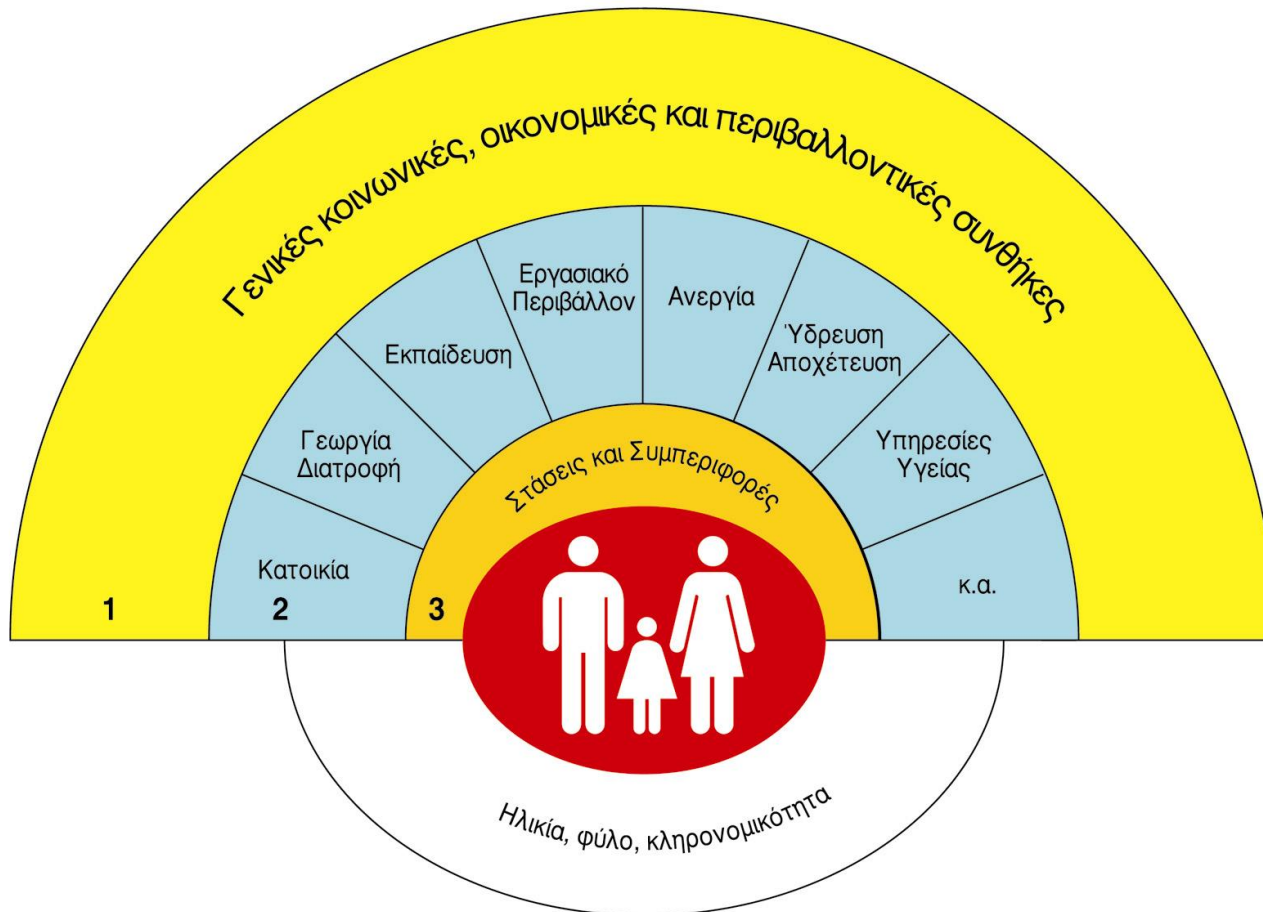
ΕΙΔΙΚΕΣ ΥΠΗΡΕΣΙΕΣ Κ.Υ.

- 
- εκπαιδευτικά προγράμματα
 - επισκέψεις στο σπίτι
 - μεταφορά ασθενών
 - οδοντιατρικές υπηρεσίες
 - επιδημιολογική έρευνα
 - σχολική υγιεινή
 - οικογενειακός προγραμματισμός
 - κοινωνικές – κοινοτικές υπηρεσίες
 - παροχή φαρμάκων
 - εργασιακή υγιεινή & Π.Φ.
 - σύντομη νοσηλεία

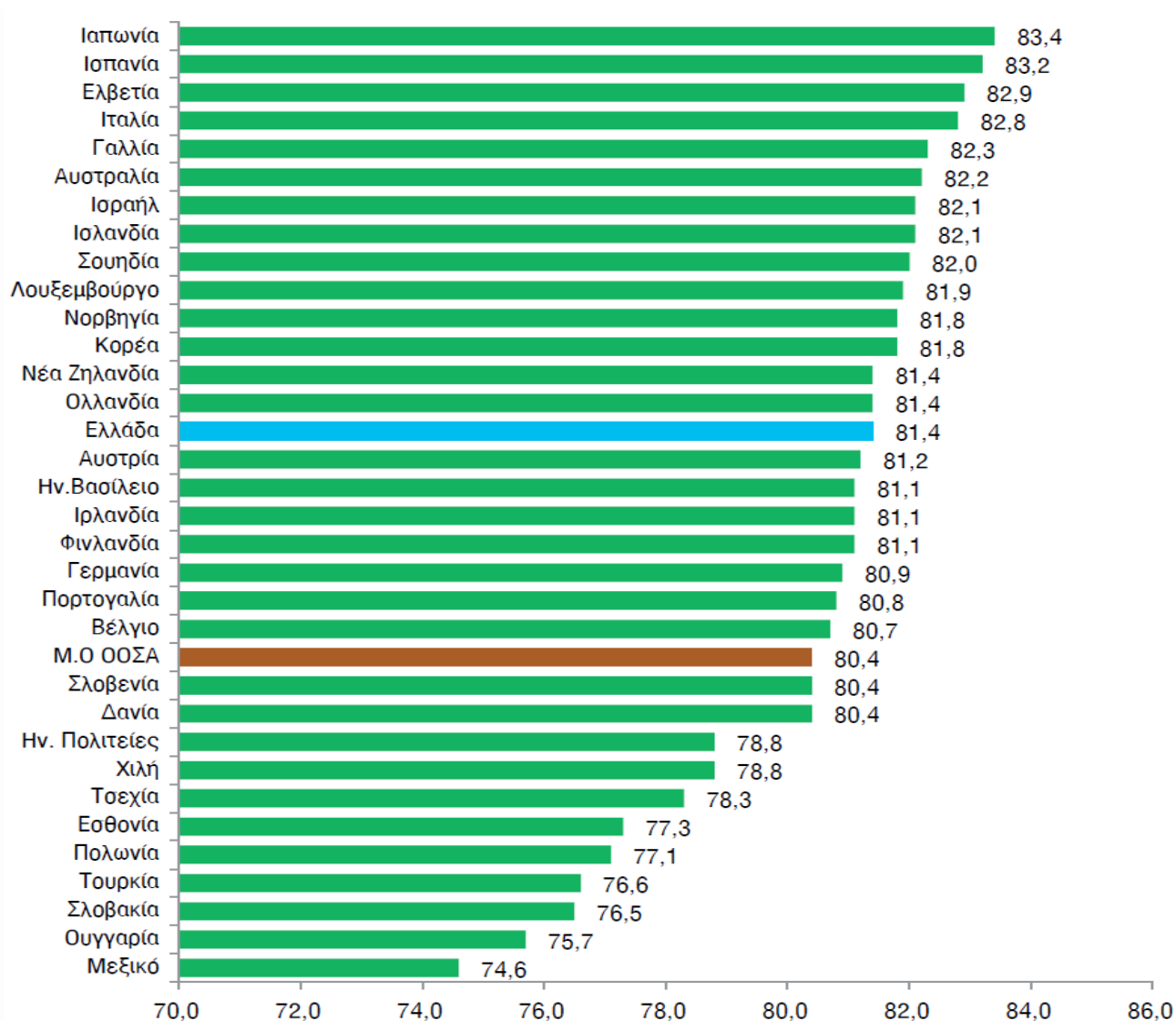
ΠΡΟΣΔΟΚΙΜΟ ΖΩΗΣ ΧΩΡΕΣ Ε.Ε. 1990



ΟΙ ΠΑΡΑΓΟΝΤΕΣ ΠΟΥ ΕΠΙΔΡΟΥΝ ΣΤΗΝ ΥΓΕΙΑ

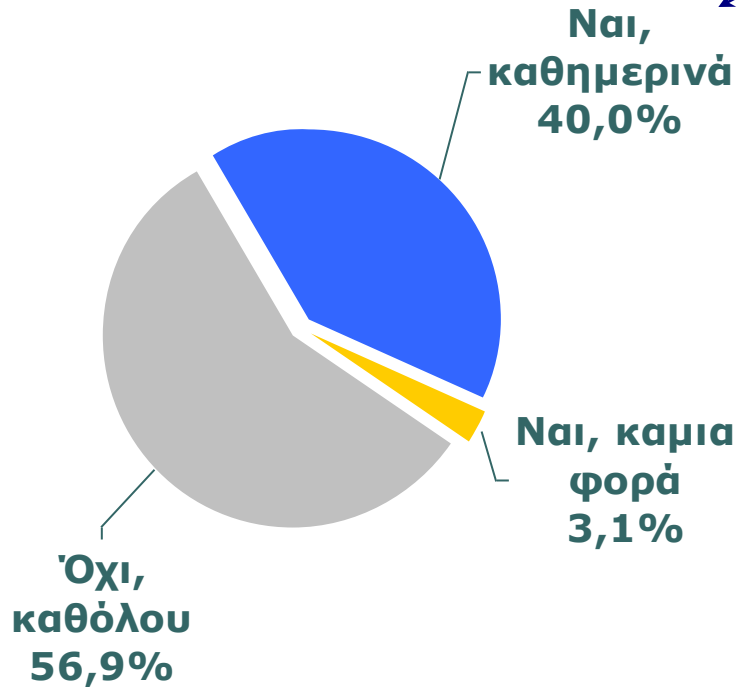


ΠΡΟΣΔΟΚΙΜΟ ΖΩΗΣ ΧΩΡΕΣ Ε.Ε. 2013



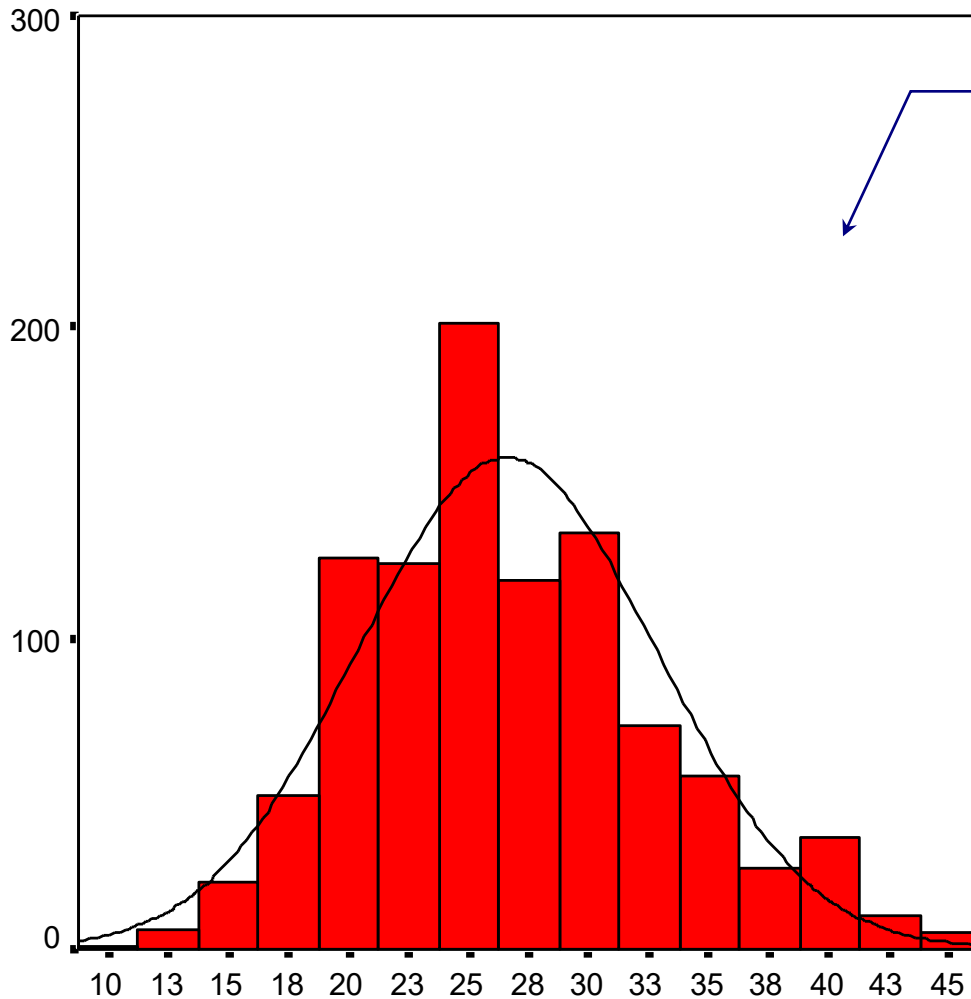
ΣΥΝΗΘΕΙΕΣ ΚΑΠΝΙΣΜΑΤΟΣ

Ερ.: «Καπνίζετε καθημερινά μερικές φορές ή καθόλου;»



Περίπου 4 στους 10 ερωτώμενους δηλώνουν ότι καπνίζουν καθημερινά.

ΔΕΙΚΤΗΣ ΙΣΟΡΡΟΠΗΜΕΝΗΣ ΔΙΑΤΡΟΦΗΣ



Μέση τιμή δείκτη: 26
Οριακά καλές τιμές δείκτη
ισορροπημένης διατροφής.

Καλές/ αποδεκτές τιμές
δείκτη μεγαλύτερες από 28.

Στατιστικά μεγέθη:

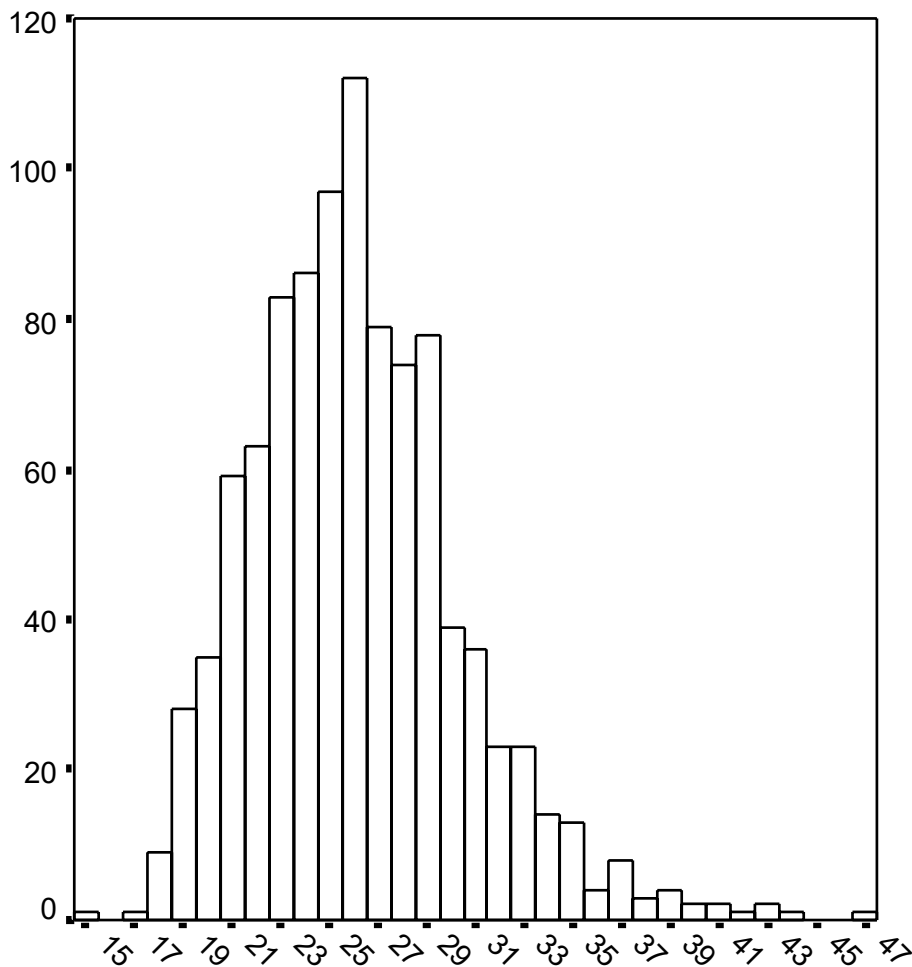
Mean: 26.6

Median: 26.0

Std. Deviation: 6.3

ΔΕΙΚΤΗΣ ΜΑΖΑΣ ΣΩΜΑΤΟΣ [ΒΜΙ]

Δείκτης=βάρος/ύψος²



Ο μέσος δείκτης μάζας σώματος είναι 26,2 (ελάχιστο 14,6 και μέγιστο 46,9).

Ποσοστιαία η κατανομή έχει ως εξής:
Έως 25: 42,3%
25-29,9: 41,3%
30+: 16,4%

[κατανομή]

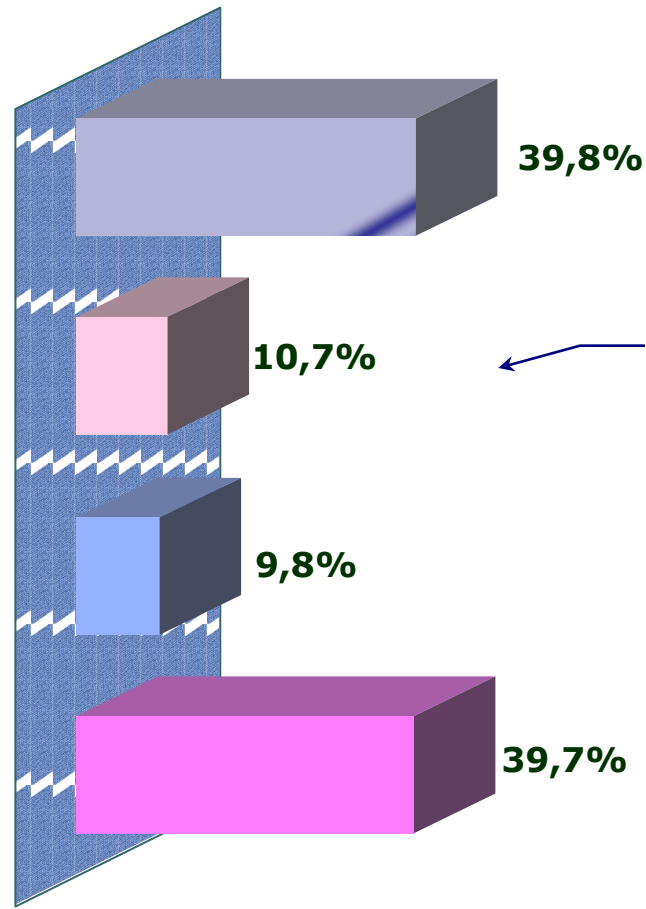
ΚΛΙΜΑΚΑ ΣΩΜΑΤΙΚΗΣ ΔΡΑΣΤΗΡΙΟΤΗΤΑΣ

■ Αδρανείς

■ Μέτρια δραστήριοι

■ Δραστήριοι

■ Πολύ δραστήριοι



Η κλίμακα σωματικής δραστηριότητας εμφανίζει αυξημένα ποσοστά στα άκρα (αδρανείς και πολύ δραστήριοι).

[ποσοστά %]



ΔΙΕΝΕΡΓΕΙΑ ΠΡΟΛΗΠΤΙΚΩΝ ΕΞΕΤΑΣΕΩΝ τα 3 προηγούμενα χρόνια - ΓΥΝΑΙΚΕΣ

Ηλικία 21-69

■ Τεστ ΠΑΠ	59.4%
■ Μέτρηση αρτηριακής πίεσης	84.0%
■ Μέτρηση χοληστερίνης	69.8%
■ Μέτρηση σακχάρου	73.8%

Ηλικία 50-69

■ Μαστογραφία	53.8%
■ Καρδιογράφημα	75.1%
■ Μέτρηση οστικής πυκνότητας	47.3%
■ Αιμορραγία κοπράνων (SOBT)	8.3%



ΔΙΕΝΕΡΓΕΙΑ ΠΡΟΛΗΠΤΙΚΩΝ ΕΞΕΤΑΣΕΩΝ τα 3 προηγούμενα χρόνια - **ΑΝΤΡΕΣ**

Ηλικία 21-69

- Μέτρηση αρτηριακής πίεσης 74.8%
- Μέτρηση χοληστερίνης 63.4%
- Μέτρηση σακχάρου 65.8%

Ηλικία 31-69

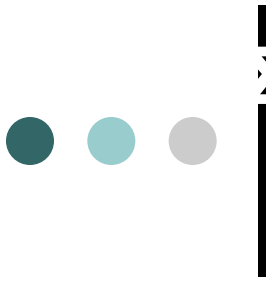
- Καρδιογράφημα 62.5%

Ηλικία 50-69

- PSA 40.6%
 - Αιμορραγία κοπράνων (SOBT) 10.9%
 - Δακτυλική εξέταση* 20.3%
- (* τα προηγούμενα 5 χρόνια)

ΠΡΟΛΗΠΤΙΚΟΙ ΕΛΕΓΧΟΙ ΑΝΑ ΚΟΙΝΩΝΙΚΗ-ΟΙΚΟΝΟΜΙΚΗ ΤΑΞΗ

	ανώτερη	μέση προς ανώτερη	μέση προς κατώτερη	κατώτερη	ΣΥΝΟΛΟ
Μέτρηση αρτηριακής πίεσης	93%	85,6%	84,8%	82,5%	84,9%
Ηλεκτροκαρδιογράφημα	73,7%	71,2%	67,3%	66,9%	68%
Μέτρηση χοληστερόλης	84,2%	75,7%	70,3%	73,3%	72,8%
Μέτρηση σακχάρου	84,2%	74,8%	71,6%	75,2%	74%
Μέτρηση PSA	41,4%	19%	23,5%	19,7%	22,6%
Δακτυλική εξέταση	37,9%	14,5%	13,4%	8,2%	13,2%
ΠΑΠ τεστ	85,7%	78,7%	68,6%	65,8%	69,4%
Μαστογραφία	50%	57,4%	41,6%	41,9%	43,6%
Ψηλάφηση μαστού (από γιατρό)	81,5%	74,5%	54,9%	52,5%	57,1%



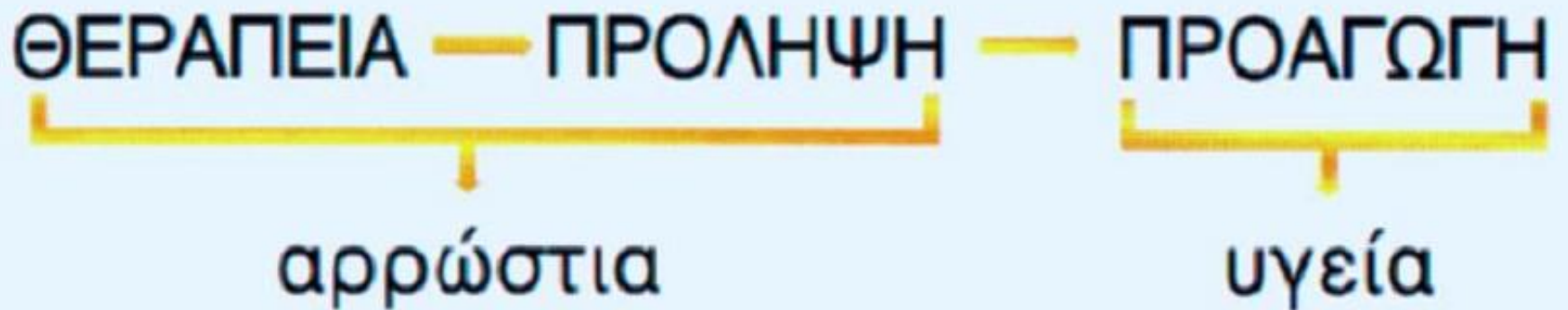
Προαγωγής Υγείας:
(WHO 1986)

Η διαδικασία που παρέχει τη **διευκόλυνση** (enabling) σε άτομα και σε κοινότητες ανθρώπων να αυξήσουν τον **έλεγχο** πάνω στους **παράγοντες** που επιδρούν στην υγεία και έτσι να βελτιώσουν την υγεία τους

Προαγωγής Υγείας:
(Green 1999)

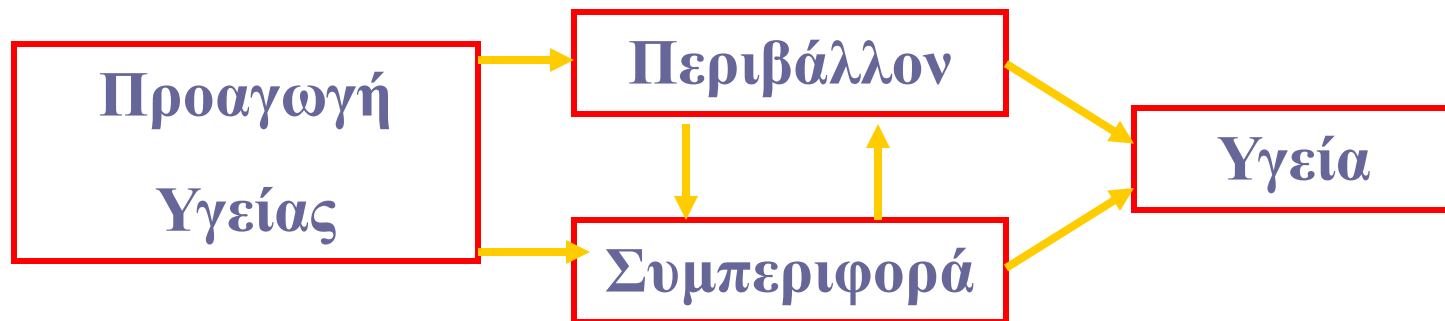
Κάθε **συνδυασμός εκπαιδευτικών και οικολογικών** υποστηρικτών ενεργειών για δράσεις και καταστάσεις ζωής που συμβάλλουν στην υγεία

ΥΓΕΙΑ 2000





ΠΡΟΑΓΩΓΗ ΥΓΕΙΑΣ

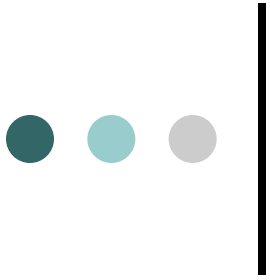


ΚΙΝΔΥΝΟΙ ΓΙΑ ΤΗΝ ΥΓΕΙΑ

Ο ρόλος της Προαγωγής και Αγωγής Υγείας

Αγωγή Υγείας - Ατομική Πρόληψη





www.neaygeia.gr